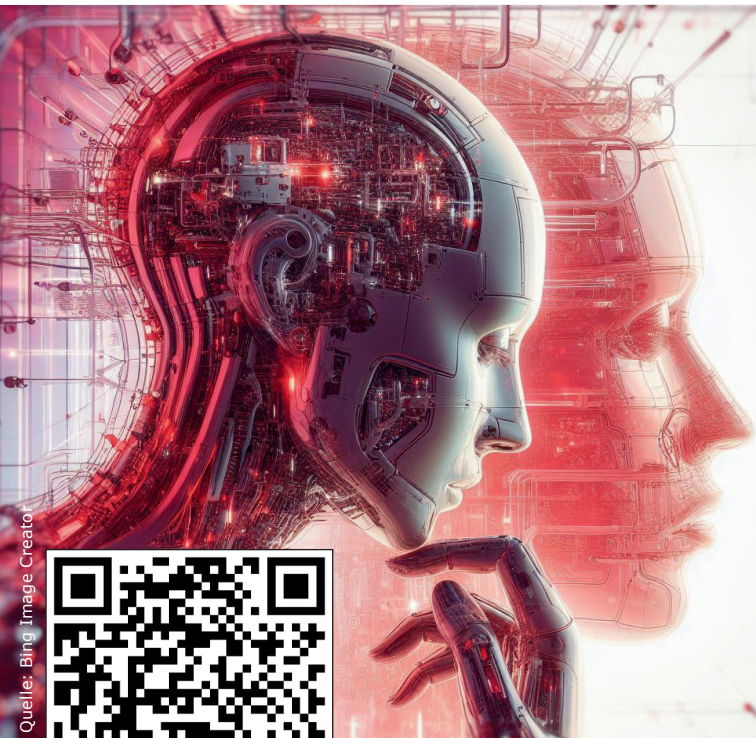


VERBUNDPROJEKT

**K** KUNSTSTOFF  
INSTITUT  
LÜDENSCHIED



Quelle: Bing Image Creator



Ausführliche Projektinformationen

In Kooperation mit



**symate**

MANUFACTURING DATA  
EXPERTS

# Prozessoptimierung mit KI

## Künstliche Intelligenz für Spritzgießprozesse

## PROJEKTINHALT

Begleiteter, konkreter Einstieg in den Megatrend KI. Visualisierung und Analyse von Maschinendaten zur Optimierung des Spritzgießprozesses mithilfe der Software Detact®. Bearbeitung von Fragestellungen aus der Projektgruppe durch das KIMW und den KI-Experten von Symate. Optionale 3-monatiger Testinstallation an einer Spritzgießmaschine im eigenen Unternehmen.

## WARUM SIE TEILNEHMEN SOLLTEN

- deutlicher Informationszuwachs und stark erhöhte Prozesstransparenz
- frühzeitige Erkennung von negativen Trends (automatische Anomalieerkennung und Ursachenanalyse) und Optimierung durch Handlungsempfehlungen
- hohe Prozessstabilität bei Materialschwankungen (z. B. durch Rezyklateinsatz)
- maximale Prozesskontrolle
- Wissenstransfer und/oder Know-how Aufbau für Ihre Mitarbeiter
- Netzwerkzugehörigkeit im Themengebiet
- Verbesserung der Umweltbilanz
- Signalwirkung für Kunden

## INFORMATION UND AUSKUNFT

**Dipl.-Ing. Andreas Kürten**

+49 2351 1064-101

a.kuerten@kimw.de

## PROJEKTDATEN

Projektname:	Prozessoptimierung mit KI
Projektstart:	Oktober 2024
Projektlaufzeit:	1 Jahr
Projektkosten:	Basis: 5.980 €* optional: inkl. Stundenpool 11.960 €* (+16 Std. und 3-monatige Testinstallation)

Die Rechnungsstellung erfolgt zum Start des Projektes.

\*zzgl. ges. MwSt., Mitgliedsfirmen der Trägergesellschaft des Kunststoff-Instituts Lüdenscheid zahlen einen um zehn Prozent ermäßigten Projektbeitrag.

### Datenschutzrechtliche Hinweise:

Verantwortlich für die Zusendung dieses Flyers ist das Kunststoff-Institut Lüdenscheid. Die Zusendung erfolgt aufgrund Ihres Interesses an unseren Veranstaltungen. Informationen zur Datenerhebung finden Sie unter [www.kimw.de](http://www.kimw.de). Sie haben jederzeit die Möglichkeit einer zukünftigen Nutzung Ihrer personenbezogenen Daten für diese Zwecke zu widersprechen. Einen Widerspruch richten Sie bitte an das Kunststoff-Institut Lüdenscheid, Karolinenstraße 8, 58507 Lüdenscheid, Tel.: +49 2351 1064-191 oder [mail@kimw.de](mailto:mail@kimw.de). Fragen zum Datenschutz richten Sie an [datenschutz@kimw.de](mailto:datenschutz@kimw.de)

Kunststoff-Institut Lüdenschied  
 Anastasia Tourountzas  
 Karolinenstr. 8  
 58507 Lüdenschied

per Fax: +49 (0) 23 51.10 64-190  
 per E-Mail: [mail@kunststoff-institut.de](mailto:mail@kunststoff-institut.de)

Anmeldung zum Projekt:  
**Prozessoptimierung mit KI**

Hiermit bestätigen wir verbindlich unsere Teilnahme an dem Projekt.

Projektleiter: Dipl.-Ing. Andreas Kürten

Projektkosten  
 Basispreis: 5.980 EUR\*  
 inkl. optionalem Stundenpool: 11.960 EUR\*  
 Laufzeit: 1 Jahr  
 Projektstart: Oktober 2024  
 Mitgeltende Unterlagen: AGB und Projektflyer

\* zzgl. ges. MwSt., Mitgliedsfirmen der Trägergesellschaft des Kunststoff-Instituts Lüdenschied zahlen einen um zehn Prozent ermäßigten Projektbeitrag. Die Rechnungsstellung erfolgt zum Start des Projektes. Die Teilnahme ist nur über den Gesamtzeitraum buchbar und nicht für einzelne Jahre.

Basispreis inkl. optionalem Stundenpool (+16 Std. und 3-monatiger Testinstallation)

Unsere Einkaufsbestell-Nr. lautet: \_\_\_\_\_

Wir reichen unsere Einkaufsbestell-Nr. nach

Die Rechnungserstellung erfolgt ohne Einkaufsbestell-Nr.

**Die Einkaufsbestell-Nr. muss spätestens nach Ablauf von zwei Wochen nachgereicht werden!**  
**Sollte nach Ablauf der Frist noch keine Bestell-Nr. vorliegen, erfolgt die Rechnungsstellung ohne diese Angabe.**

Im Hinblick des Informationsaustausches gegenüber Dritten ist es hilfreich, die am Projekt teilnehmenden Unternehmen namentlich zu benennen - nicht zuletzt auch vor dem Hintergrund, weitere Projektpartner zu gewinnen.

Wir sind mit der Nennung unseres Unternehmens gegenüber Dritten einverstanden:

ja                      nein

		<input type="checkbox"/> Abweichende Rechnungsadresse
Firma*		
Straße*		
PLZ/Ort*		
Telefon		
Telefax		
Folgende Personen nehmen teil*:		Durchwahl/E-Mail*:
1.		
2.		
Datum		rechtsverbindliche Unterschrift/Stempel

**\*erforderliche Angaben**